

РОССИЙСКАЯ ФЕДЕРАЦИЯ
СВЕРДЛОВСКАЯ ОБЛАСТЬ

ПОСТАНОВЛЕНИЕ

АДМИНИСТРАЦИИ АРАМИЛЬСКОГО ГОРОДСКОГО ОКРУГА

от 02.05.2024 № 289

Об установлении публичного сервитута

В соответствии со статьей 23, главой V.7 Земельного кодекса Российской Федерации, Федеральным законом от 06 октября 2003 года № 131-ФЗ «Об общих принципах организации местного самоуправления в Российской Федерации», руководствуясь статей 31 Устава Арамильского городского округа, на основании ходатайства публичного акционерного общества «Россети Урал» (ОГРН 1056604000970, ИНН 6671163413) (далее – ПАО «Россети Урал») об установлении публичного сервитута от 04.03.2024, свидетельства о государственной регистрации права от 21.07.2008, сообщения о возможном установлении публичного сервитута, опубликованном в газете «Арамильские вести» № 13 от 21.03.2024, схемы расположения границ публичного сервитута

ПОСТАНОВЛЯЮ:

1. Установить в целях обеспечения нужд местного населения – для эксплуатации объекта электросетевого хозяйства «ВЛ-110 кВ НС ТЭЦ - ПС Шпагатная – ПС Патруши с отпайкой на ПС Седельниково, литер 1», протяженностью – 42,02 км, принадлежащего на праве собственности ПАО «Россети Урал», обеспечивающего деятельность субъекта естественной монополии, публичный сервитут в интересах ПАО «Россети Урал» сроком на 49 лет в отношении частей земельных участков: 66:33:0101010:539, площадью 36 кв. м, по адресу: Свердловская область, Сысертский район, город Арамиль, переулок Речной, 2-А; 66:33:0101012:121 (входит в ЕЗП 66:33:0000000:2), площадью 95 кв. м; 66:25:1001001:15 (входит в ЕЗП 66:25:0000000:154), площадью 10 кв. м, и земель, государственная собственность на которые не разграничена, в кадастровых кварталах: 66:33:0101010 площадью 517 кв. м; 66:33:0101002 площадью 110 кв. м; 66:33:0101012 площадью 212 кв. м.

2. Утвердить схему расположения границ публичного сервитута с описанием местоположения границ (прилагается).

3. Определить обладателя публичного сервитута - ПАО «Россети Урал».

4. Определить, что плата за публичный сервитут не устанавливается, в том числе в отношении земельных участков, находящихся в частной собственности в соответствии с пунктом 4 статьи 3.6 Федерального закона от 25.10.2001 № 137-ФЗ «О введении в действие Земельного кодекса Российской Федерации».

5. ПАО «Россети Урал»:

1) соблюдать требования, установленные статьями 39.50, 42 Земельного кодекса Российской Федерации;

2) привести земли в состояние, пригодное для их использования в соответствии с разрешенным использованием, в срок не позднее, чем 3 (Три) месяца со дня завершения работ, для размещения которого был установлен публичный сервитут;

3) направить копию настоящего постановления правообладателям земельных участков, указанных в пункте первом настоящего постановления.

6. Комитету по управлению муниципальным имуществом Арамильского городского округа в течение 5 (Пяти) рабочих дней со дня принятия настоящего постановления направить его копию:

1) в Управление Федеральной службы государственной регистрации, кадастра и картографии по Свердловской области;

2) ПАО «Россети Урал», с приложением сведений о лицах, являющихся правообладателями земельных участков, сведений о лицах, подавших заявления об учете их прав (обременений прав) на земельные участки, способах связи с ними, копии документов, подтверждающих права указанных лиц на земельные участки.

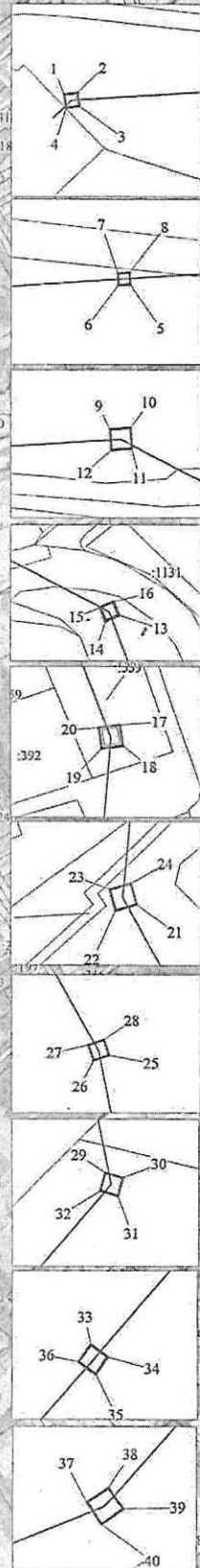
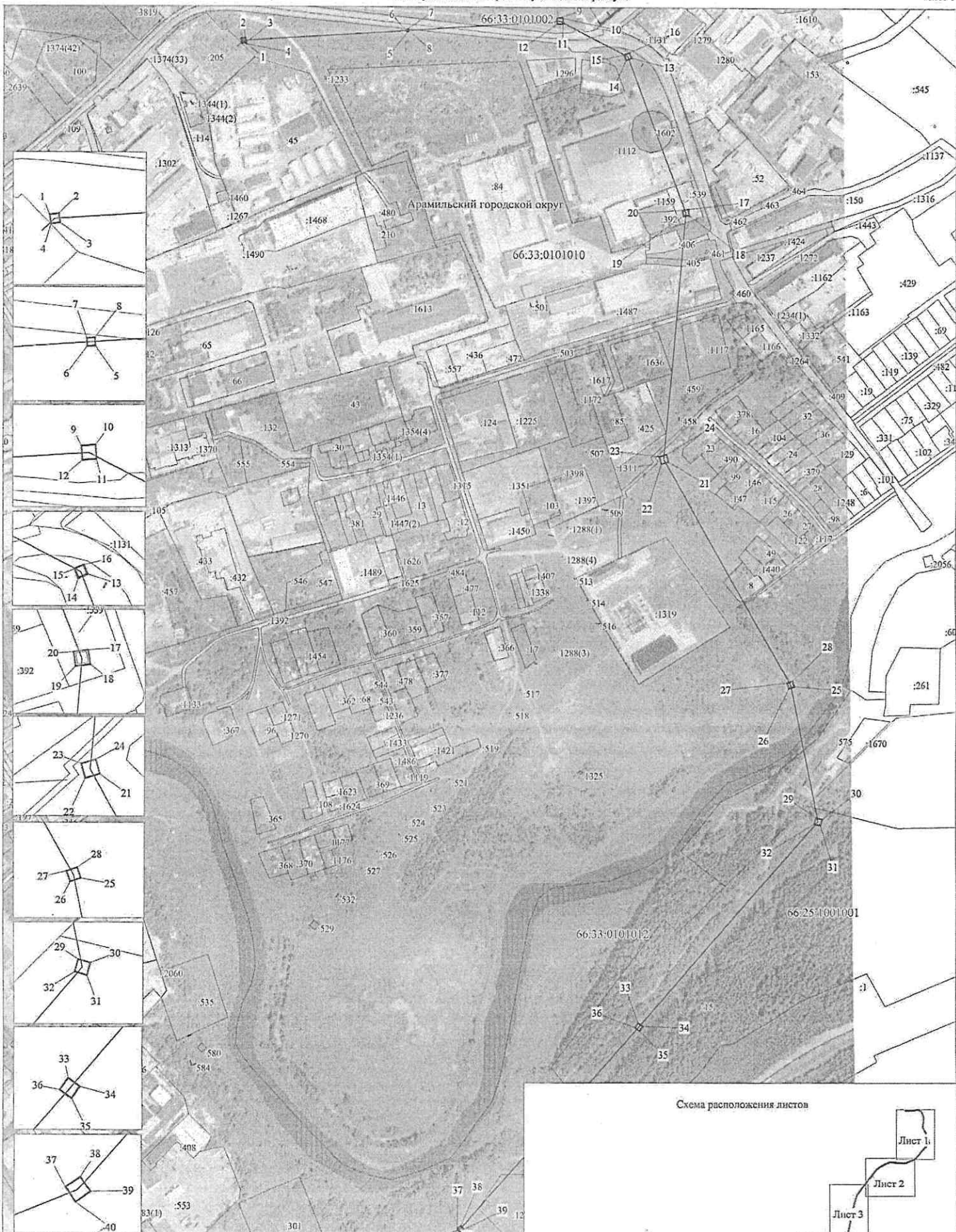
7. Разместить настоящее постановление на официальном сайте Арамильского городского округа в течение 5 (Пяти) рабочих дней со дня принятия настоящего постановления.

8. Контроль исполнения настоящего постановления возложить на Председателя Комитета по управлению муниципальным имуществом Арамильского городского округа Е.Ю. Дегтереву.

Глава Арамильского городского округа



М.С. Мишарина

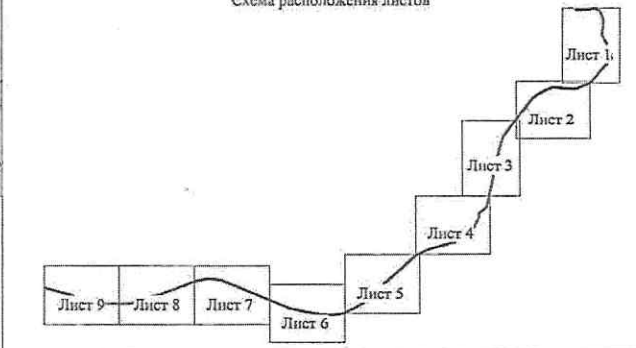


Условные обозначения:

- граница публичного сервитута
- граница земельного участка, учтенного в ГКН
- граница кадастрового квартала
- ось линии
- 66:26:2601001 - номер кадастрового квартала
- :419 - номер земельного участка, учтенного в ГКН

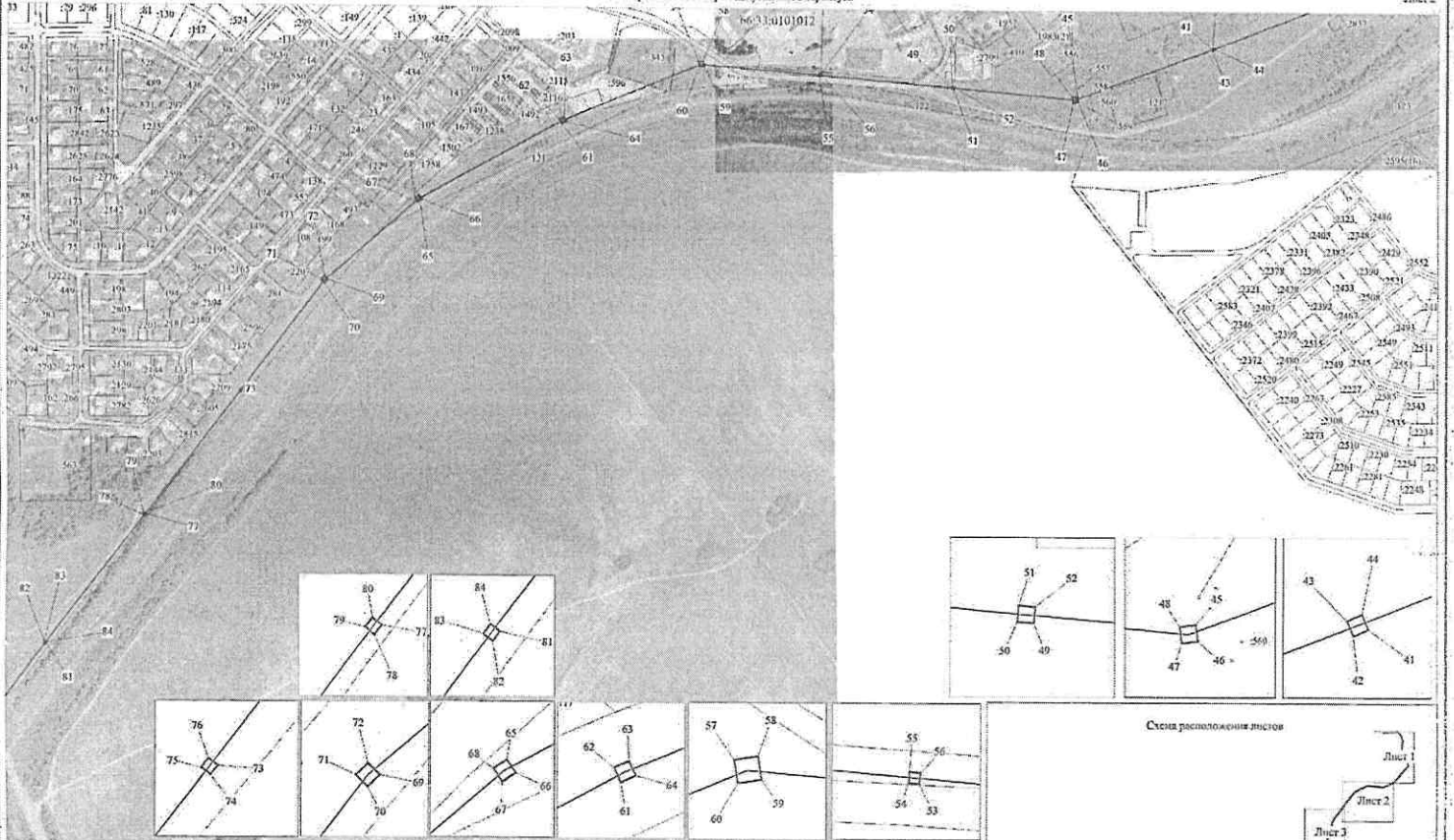
М 1:5000

Схема расположения листов



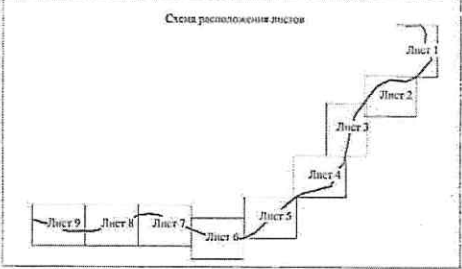
Публичный сервитут:
 ВЛ-110 кВ НС ТЭЦ - ПС Шагатай - ПС Патруши с отпайкой на ПС Салыльиково, лист 1
 Схема расположения границ публичного сервитута

Лист 2



Условные обозначения:
 — граница публичного сервитута
 — граница земельного участка, учтенного в ГИИ
 — граница кадастрового квартала
 — ось линии
 66.26.2601001 — номер кадастрового квартала
 419 — номер земельного участка, учтенного в ГИИ

M 1:5000



**ОПИСАНИЕ МЕСТОПОЛОЖЕНИЯ ГРАНИЦ ПУБЛИЧНОГО СЕРВИТУТА ПО ОБЪЕКТУ
ВЛ-110 КВ НС ТЭЦ - ПС ШПАГАТНАЯ - ПС ПАТРУШИ С ОТПАЙКОЙ НА ПС
СИДЕЛЬНИКОВО, ЛИТЕР 1
СВЕРДЛОВСКАЯ ОБЛАСТЬ, АРАМИЛЬСКИЙ ГОРОДСКОЙ ОКРУГ
(наименование объекта)**

Сведения о местоположении границ объекта

1. Система координат МСК-66, зона 1

2. Сведения о характерных точках границ объекта

Обозначение характерных точек границ	Координаты, м		Метод определения координат и средняя квадратическая погрешность положения характерной точки (M _t), м	Описание закрепления точки
	X	Y		
1	2	3	4	5
1	375319.36	1550010.44	Геодезический метод; M _t =0,1	-
2	375320.38	1550017.28	Геодезический метод; M _t =0,1	-
3	375313.57	1550018.29	Геодезический метод; M _t =0,1	-
4	375312.55	1550011.45	Геодезический метод; M _t =0,1	-
1	375319.36	1550010.44	Геодезический метод; M _t =0,1	-
5	375330.94	1550257.54	Геодезический метод; M _t =0,1	-
6	375330.80	1550255.20	Геодезический метод; M _t =0,1	-
7	375333.14	1550255.05	Геодезический метод; M _t =0,1	-
8	375333.28	1550257.39	Геодезический метод; M _t =0,1	-
5	375330.94	1550257.54	Геодезический метод; M _t =0,1	-
9	375350.53	1550477.36	Геодезический метод; M _t =0,1	-
10	375351.08	1550485.70	Геодезический метод; M _t =0,1	-
11	375342.71	1550486.27	Геодезический метод; M _t =0,1	-
12	375342.14	1550477.93	Геодезический метод; M _t =0,1	-
9	375350.53	1550477.36	Геодезический метод; M _t =0,1	-
13	375292.46	1550587.69	Геодезический метод; M _t =0,1	-
14	375289.10	1550580.01	Геодезический метод; M _t =0,1	-
15	375296.78	1550576.65	Геодезический метод; M _t =0,1	-
16	375300.14	1550584.33	Геодезический метод; M _t =0,1	-
13	375292.46	1550587.69	Геодезический метод; M _t =0,1	-
17	375068.54	1550672.80	Геодезический метод; M _t =0,1	-
18	375059.83	1550673.95	Геодезический метод; M _t =0,1	-
19	375058.67	1550665.21	Геодезический метод; M _t =0,1	-

20	375067.42	1550664.08	Геодезический метод; Mt=0,1	-
17	375068.54	1550672.80	Геодезический метод; Mt=0,1	-
21	374696.83	1550643.80	Геодезический метод; Mt=0,1	-
22	374693.78	1550633.15	Геодезический метод; Mt=0,1	-
23	374704.40	1550630.09	Геодезический метод; Mt=0,1	-
24	374707.45	1550640.74	Геодезический метод; Mt=0,1	-
21	374696.83	1550643.80	Геодезический метод; Mt=0,1	-
25	374364.13	1550829.26	Геодезический метод; Mt=0,1	-
26	374361.38	1550821.31	Геодезический метод; Mt=0,1	-
27	374369.35	1550818.57	Геодезический метод; Mt=0,1	-
28	374372.09	1550826.52	Геодезический метод; Mt=0,1	-
25	374364.13	1550829.26	Геодезический метод; Mt=0,1	-
29	374172.35	1550861.50	Геодезический метод; Mt=0,1	-
30	374169.79	1550870.66	Геодезический метод; Mt=0,1	-
31	374160.65	1550868.11	Геодезический метод; Mt=0,1	-
32	374163.22	1550858.95	Геодезический метод; Mt=0,1	-
29	374172.35	1550861.50	Геодезический метод; Mt=0,1	-
33	373869.32	1550598.97	Геодезический метод; Mt=0,1	-
34	373864.42	1550605.88	Геодезический метод; Mt=0,1	-
35	373857.50	1550600.99	Геодезический метод; Mt=0,1	-
36	373862.41	1550594.08	Геодезический метод; Mt=0,1	-
33	373869.32	1550598.97	Геодезический метод; Mt=0,1	-
37	373568.15	1550331.34	Геодезический метод; Mt=0,1	-
38	373572.02	1550337.01	Геодезический метод; Mt=0,1	-
39	373566.35	1550340.86	Геодезический метод; Mt=0,1	-
40	373562.48	1550335.16	Геодезический метод; Mt=0,1	-
37	373568.15	1550331.34	Геодезический метод; Mt=0,1	-
41	373500.07	1550167.78	Геодезический метод; Mt=0,1	-
42	373499.12	1550165.62	Геодезический метод; Mt=0,1	-
43	373501.28	1550164.69	Геодезический метод; Mt=0,1	-
44	373502.23	1550166.85	Геодезический метод; Mt=0,1	-
41	373500.07	1550167.78	Геодезический метод; Mt=0,1	-

45	373432.12	1549975.04	Геодезический метод; Mt=0,1	-
46	373425.31	1549975.94	Геодезический метод; Mt=0,1	-
47	373424.41	1549969.13	Геодезический метод; Mt=0,1	-
48	373431.22	1549968.23	Геодезический метод; Mt=0,1	-
45	373432.12	1549975.04	Геодезический метод; Mt=0,1	-
49	373442.30	1549801.33	Геодезический метод; Mt=0,1	-
50	373442.51	1549799.00	Геодезический метод; Mt=0,1	-
51	373444.84	1549799.21	Геодезический метод; Mt=0,1	-
52	373444.63	1549801.54	Геодезический метод; Mt=0,1	-
49	373442.30	1549801.33	Геодезический метод; Mt=0,1	-
53	373458.88	1549612.45	Геодезический метод; Mt=0,1	-
54	373459.09	1549610.14	Геодезический метод; Mt=0,1	-
55	373461.40	1549610.35	Геодезический метод; Mt=0,1	-
56	373461.19	1549612.66	Геодезический метод; Mt=0,1	-
53	373458.88	1549612.45	Геодезический метод; Mt=0,1	-
57	373478.06	1549438.94	Геодезический метод; Mt=0,1	-
58	373479.10	1549445.74	Геодезический метод; Mt=0,1	-
59	373472.26	1549446.77	Геодезический метод; Mt=0,1	-
60	373471.24	1549439.98	Геодезический метод; Mt=0,1	-
57	373478.06	1549438.94	Геодезический метод; Mt=0,1	-
61	373390.16	1549245.88	Геодезический метод; Mt=0,1	-
62	373396.46	1549243.03	Геодезический метод; Mt=0,1	-
63	373399.30	1549249.31	Геодезический метод; Mt=0,1	-
64	373393.01	1549252.16	Геодезический метод; Mt=0,1	-
61	373390.16	1549245.88	Геодезический метод; Mt=0,1	-
65	373288.34	1549045.07	Геодезический метод; Mt=0,1	-
66	373282.58	1549048.87	Геодезический метод; Mt=0,1	-
67	373278.79	1549043.12	Геодезический метод; Mt=0,1	-
68	373284.55	1549039.33	Геодезический метод; Mt=0,1	-
65	373288.34	1549045.07	Геодезический метод; Mt=0,1	-
69	373169.59	1548917.00	Геодезический метод; Mt=0,1	-

70	373164.68	1548912.11	Геодезический метод; Mt=0,1	-
71	373169.53	1548907.25	Геодезический метод; Mt=0,1	-
72	373174.43	1548912.14	Геодезический метод; Mt=0,1	-
69	373169.59	1548917.00	Геодезический метод; Mt=0,1	-
73	373013.72	1548795.44	Геодезический метод; Mt=0,1	-
74	373011.86	1548794.00	Геодезический метод; Mt=0,1	-
75	373013.30	1548792.14	Геодезический метод; Mt=0,1	-
76	373015.16	1548793.58	Геодезический метод; Mt=0,1	-
73	373013.72	1548795.44	Геодезический метод; Mt=0,1	-
77	372837.35	1548661.82	Геодезический метод; Mt=0,1	-
78	372835.52	1548660.37	Геодезический метод; Mt=0,1	-
79	372836.98	1548658.54	Геодезический метод; Mt=0,1	-
80	372838.81	1548659.99	Геодезический метод; Mt=0,1	-
77	372837.35	1548661.82	Геодезический метод; Mt=0,1	-
81	372653.62	1548522.61	Геодезический метод; Mt=0,1	-
82	372651.74	1548521.20	Геодезический метод; Mt=0,1	-
83	372653.15	1548519.34	Геодезический метод; Mt=0,1	-
84	372655.03	1548520.75	Геодезический метод; Mt=0,1	-
81	372653.62	1548522.61	Геодезический метод; Mt=0,1	-