

РОССИЙСКАЯ ФЕДЕРАЦИЯ
СВЕРДЛОВСКАЯ ОБЛАСТЬ

ПОСТАНОВЛЕНИЕ

АДМИНИСТРАЦИИ АРАМИЛЬСКОГО ГОРОДСКОГО ОКРУГА

от 14.05.2024 № 302

Об установлении публичного сервитута

В соответствии со статьей 23, главой V.7 Земельного кодекса Российской Федерации, Федеральным законом от 06 октября 2003 года № 131-ФЗ «Об общих принципах организации местного самоуправления в Российской Федерации», руководствуясь статьей 31 Устава Арамилевского городского округа, на основании ходатайства публичного акционерного общества «Россети Урал» (ОГРН 1056604000970, ИНН 6671163413) (далее – ПАО «Россети Урал») об установлении публичного сервитута от 10.04.2024, свидетельства о государственной регистрации права от 21.07.2008, сообщения о возможном установлении публичного сервитута, опубликованном в газете «Арамилевские вести» № 18 от 18.04.2024, схемы расположения границ публичного сервитута

ПОСТАНОВЛЯЮ:

1. Установить в целях обеспечения нужд местного населения – для эксплуатации объекта электросетевого хозяйства «Электросетевой комплекс подстанции «Шпагатная» 110 кВ, включающий: ВЛ-35 кВ ПС Шпагатная – ПС Нива. Литер: 2», протяженностью – 10,8 км, принадлежащего на праве собственности ПАО «Россети Урал», обеспечивающего деятельность субъекта естественной монополии, публичный сервитут в интересах ПАО «Россети Урал» сроком на 49 лет в отношении части земельного участка: 66:00:0000000:1677, площадью 45 кв. м, по адресу: Свердловская область, Сысертский район, город Арамилев, и земель, государственная собственность на которые не разграничена, в кадастровом квартале: 66:33:0101010 площадью 15 кв. м.
2. Утвердить схему расположения границ публичного сервитута с описанием местоположения границ (прилагается).
3. Определить обладателя публичного сервитута - ПАО «Россети Урал».
4. Определить, что плата за публичный сервитут не устанавливается, в том числе в отношении земельных участков, находящихся в частной собственности в соответствии с пунктом 4 статьи 3.6 Федерального закона от 25.10.2001 № 137-ФЗ «О введении в действие Земельного кодекса Российской Федерации».

5. ПАО «Россети Урал»:

1) соблюдать требования, установленные статьями 39.50, 42 Земельного кодекса Российской Федерации;

2) привести земли в состояние, пригодное для их использования в соответствии с разрешенным использованием, в срок не позднее, чем 3 (Три) месяца со дня завершения работ, для размещения которого был установлен публичный сервитут;

3) направить копию настоящего постановления правообладателям земельных участков, указанных в пункте первом настоящего постановления.

6. Комитету по управлению муниципальным имуществом Арамильского городского округа в течение 5 (Пяти) рабочих дней со дня принятия настоящего постановления направить его копию:

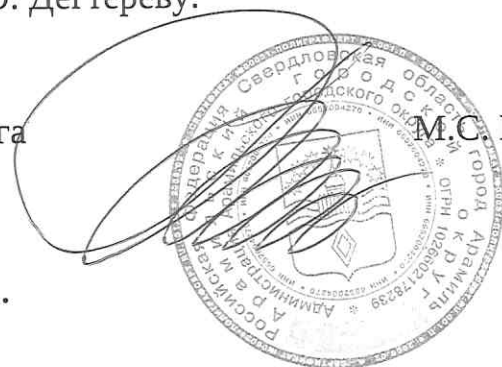
1) в Управление Федеральной службы государственной регистрации, кадастра и картографии по Свердловской области;

2) ПАО «Россети Урал», с приложением сведений о лицах, являющихся правообладателями земельных участков, сведений о лицах, подавших заявления об учете их прав (обременений прав) на земельные участки, способах связи с ними, копии документов, подтверждающих права указанных лиц на земельные участки.

7. Разместить настоящее постановление на официальном сайте Арамильского городского округа в течение 5 (Пяти) рабочих дней со дня принятия настоящего постановления.

8. Контроль исполнения настоящего постановления возложить на Председателя Комитета по управлению муниципальным имуществом Арамильского городского округа Е.Ю. Дегтереву.

Глава Арамильского городского округа



М.С. Мишарина

ГРАФИЧЕСКОЕ ОПИСАНИЕ

местоположения границ населенных пунктов, территориальных зон, особо охраняемых природных территорий, зон с особыми условиями использования территории

Публичный сервитут под размещение объекта электросетевого хозяйства (Электросетевой комплекс подстанции "Шпагатная" 110 кВ, включающий: ВЛ-35 кВ ПС Шпагатная - ПС Нива. Литер: 2)

(наименование объекта, местоположение границ которого описано (далее - объект)

Раздел 1

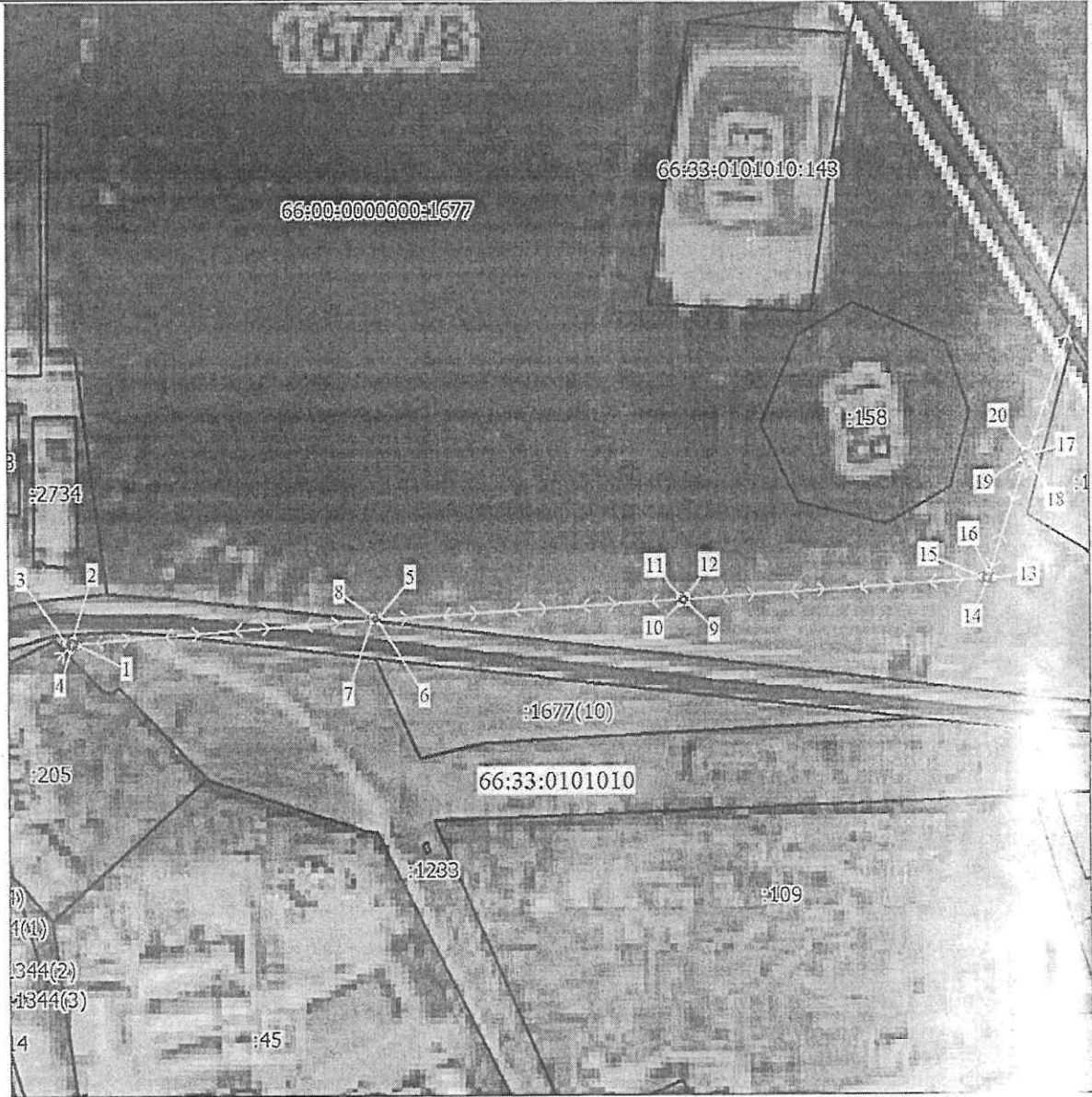
Сведения об объекте		
№ п/п	Характеристики объекта	Описание характеристик
1	2	3
1	Местоположение объекта	Свердловская область, Сысертский р-н, Арамиль г
2	Площадь объекта ± величина погрешности определения площади (Р ± ΔР), м ²	60 ± 3
3	Иные характеристики объекта	1. Публичный сервитут под размещение объекта электросетевого хозяйства (Электросетевой комплекс подстанции "Шпагатная" 110 кВ, включающий: ВЛ-35 кВ ПС Шпагатная - ПС Нива. Литер: 2) в пользу ПАО "Россети Урал". Срок установления публичного сервитута 49 лет. 2. ВЛ-35 кв

Раздел 2

Сведения о местоположении границ объекта					
1. Система координат МСК-66, зона 1					
2. Сведения о характерных точках границ объекта					
Обозначение характерных точек границ	Координаты, м		Метод определения координат характерной точки	Средняя квадратическая погрешность положения характерной точки (M _t), м	Описание обозначения точки на местности (при наличии)
	X	Y			
1	2	3	4	5	6
1	375354.13	1549970.12	Геодезический метод	0.1	-
2	375357.11	1549967.73	Геодезический метод	0.1	-
3	375355.11	1549964.50	Геодезический метод	0.1	-
4	375351.91	1549966.86	Геодезический метод	0.1	-
1	375354.13	1549970.12	Геодезический метод	0.1	-
					-
5	375368.27	1550111.67	Геодезический метод	0.1	-
6	375366.25	1550111.43	Геодезический метод	0.1	-
7	375366.57	1550108.44	Геодезический метод	0.1	-
8	375368.58	1550108.70	Геодезический метод	0.1	-
5	375368.27	1550111.67	Геодезический метод	0.1	-
					-
9	375376.13	1550256.76	Геодезический метод	0.1	-
10	375375.98	1550253.64	Геодезический метод	0.1	-
11	375379.07	1550253.42	Геодезический метод	0.1	-
12	375379.26	1550256.68	Геодезический метод	0.1	-
9	375376.13	1550256.76	Геодезический метод	0.1	-
					-
13	375388.82	1550400.90	Геодезический метод	0.1	-
14	375386.46	1550397.97	Геодезический метод	0.1	-
15	375389.29	1550395.70	Геодезический метод	0.1	-
16	375391.67	1550398.62	Геодезический метод	0.1	-


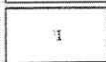
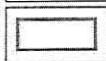
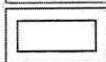

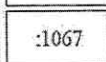
Сведения о местоположении границ объекта					
1. Система координат МСК-66, зона I					
2. Сведения о характерных точках границ объекта					
Обозначение характерных точек границ	Координаты, м		Метод определения координат характерной точки	Средняя квадратическая погрешность положения характерной точки (Mt), м	Описание обозначения точки на местности (при наличии)
	X	Y			
13	375388.82	1550400.90	Геодезический метод	0.1	-
					-
17	375446.63	1550419.27	Геодезический метод	0.1	-
18	375443.04	1550418.01	Геодезический метод	0.1	-
19	375444.43	1550414.16	Геодезический метод	0.1	-
20	375448.06	1550415.55	Геодезический метод	0.1	-
17	375446.63	1550419.27	Геодезический метод	0.1	-
3. Сведения о характерных точках части (частей) границы объекта					
Обозначение характерных точек части границы	Координаты, м		Метод определения координат характерной точки	Средняя квадратическая погрешность положения характерной точки (Mt), м	Описание обозначения точки на местности (при наличии)
	X	Y			
I	2	3	4	5	6
-	-	-	-	-	-

План границ публичного сервитута



Масштаб 1:3000

Используемые условные знаки и обозначения:

	Характерная точка границы публичного сервитута
	Надписи номеров характерных точек границы публичного сервитута
	Граница публичного сервитута
	Существующая часть границы земельного участка, сведения о которой внесены в ЕГРН
	Обозначение объекта электросетевого хозяйства
	Надписи кадастрового номера земельного участка